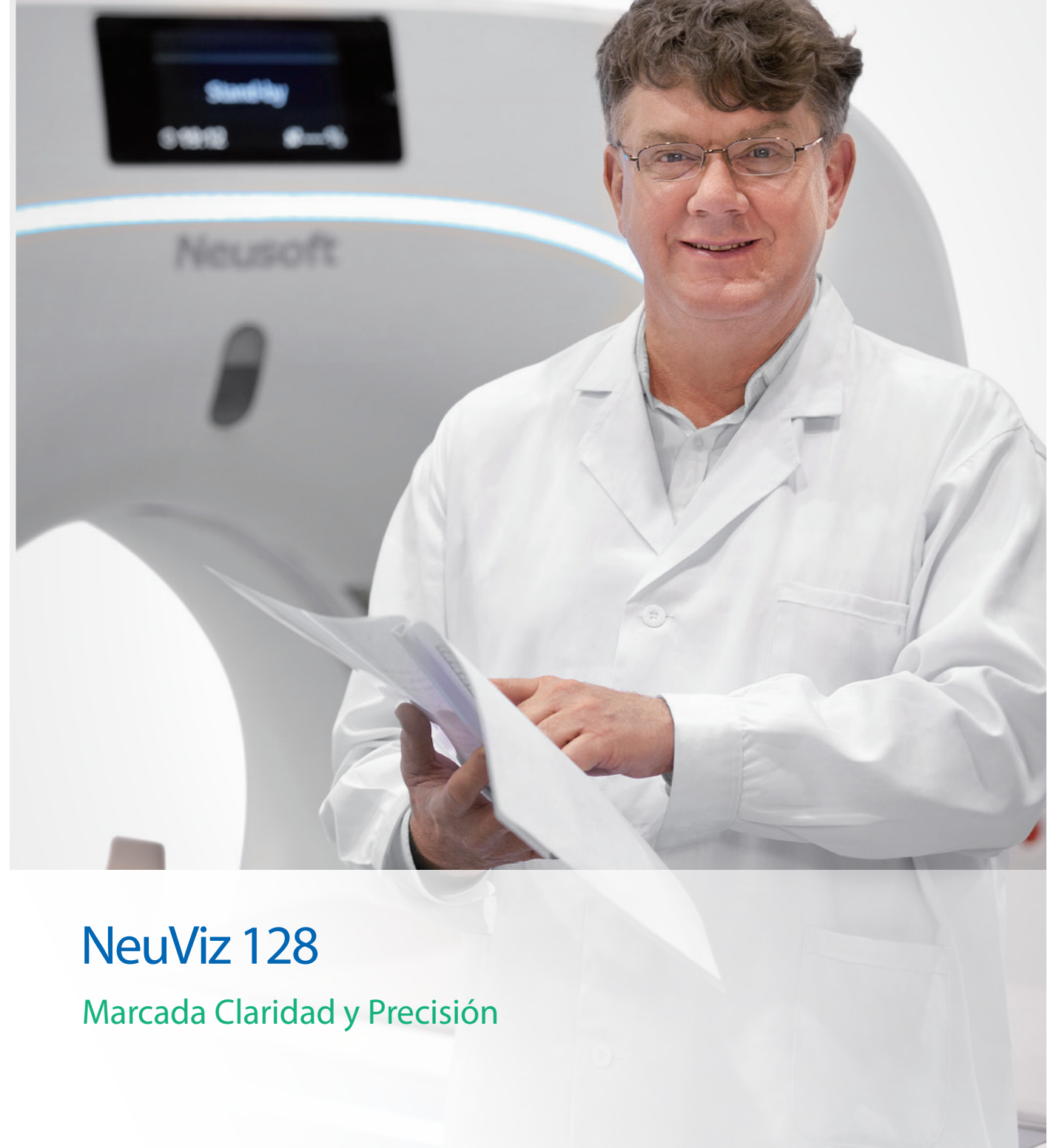




Servicio y Equipamiento SERQUIP Cia. Ltda.

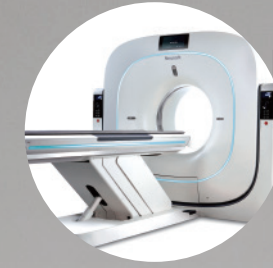


Caring for you

NeuViz 128

Marcada Claridad y Precisión





Lanzamiento NeuViz 128

2015

NeuViz 64In

2014

NeuViz 64

2012

NeuViz 16

2009

La base instalada de Neusoft CT alcanza los 1000 sistemas  
2007

NeuViz Dual  
2005

Neusoft entra en una empresa conjunta con Philips Medical Systems  
2004

CT-C2800/3000 Dual  
2002

CT-C2800/3000  
2000

CT-C2000  
1998



CT-C2000



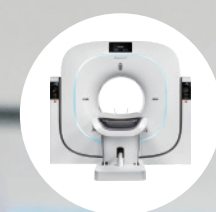
NeuViz Dual



NeuViz 16



NeuViz 64



NeuViz 64 In

# Neusoft CT

## "Una Historia de Innovación"



## Claridad y precisión notables

NeuViz 128, uno de los escáneres avanzados de la familia NeuViz CT, proporciona una claridad y precisión notables para ampliar la gama de servicios que puede proporcionar mientras reduce los gastos operativos. Con todas las funciones, dosis bajas, flujo de trabajo optimizado y diseñado teniendo en cuenta la comodidad del paciente, NeuViz 128 es la opción de TC que le ha estado faltando.

### Destacados Producto NeuViz 128

- La imagen iHD (isotrópica de alta definición) permite alta resolución espacial: 24lp/cm@0%MTF
- Quad-sampling
- Detector Micro-STAR
- Imágenes de gran matriz 1024x1024
- Diseño completo de dosis bajas
- ClearView, un algoritmo de reconstrucción iterativo avanzado que añade certeza diagnóstica con imágenes de dosis bajas.
- Imagen cardíaca robusta, de dosis baja
- MAR+ (Reducción de artefactos metálicos)
- Centrada en el paciente, cuidando de pacientes y técnicos





# Cadena de Imágenes de Alta Resolución

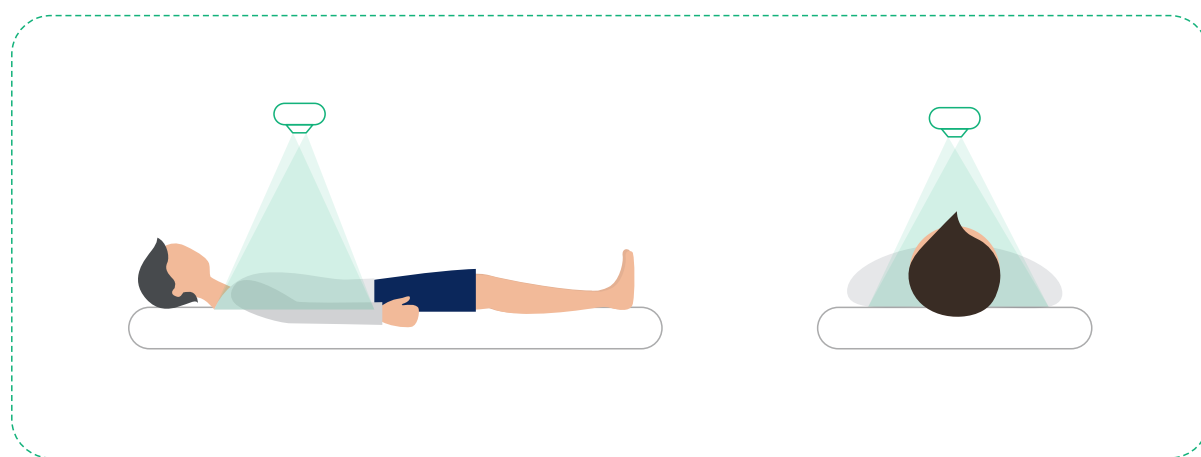
## 24lp/cm@0%MTF

La integración efectiva de hardware y software de alta resolución resulta en una calidad de imagen y diagnóstico superior



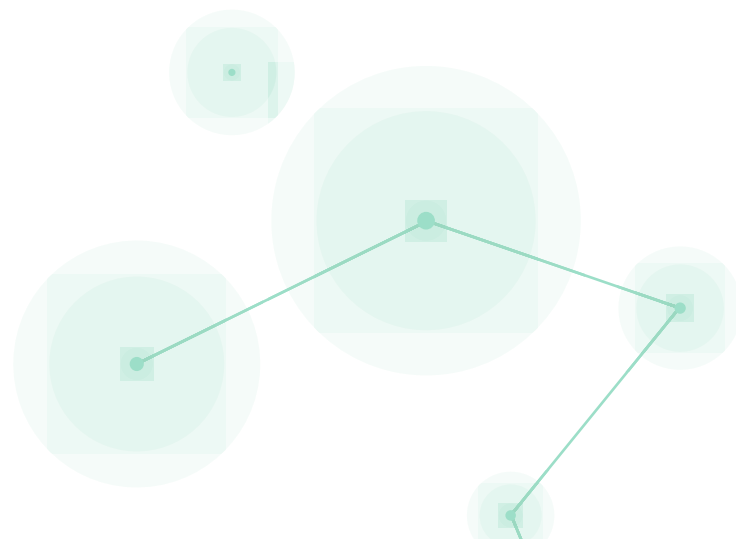
## Quad-Sampling

Al mover dinámicamente el punto focal axial y longitudinalmente, la densidad de muestreo se incrementa al 400%. Esto significa resolución mejorada, artefactos reducidos y rangos de escaneo extendidos.



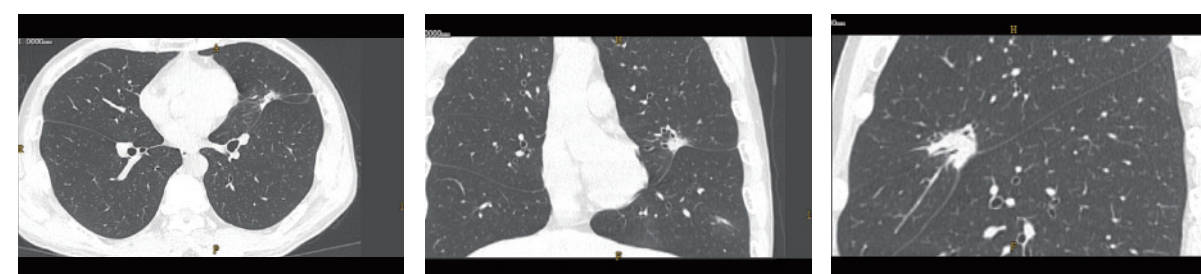
## Detector Micro-STAR

- Diseño geométrico verdadero cone beam
- Tecnología de corte de precisión
- Capa fotosensible ultrafina
- 4,640 vistas de muestreo/rotación
- Conversión de rayos X al 99,99%



## Matriz de Reconstrucción 1024

La tecnología de matriz 1024 x 1024 y el punto focal pequeño proporcionan la resolución espacial necesaria de lesiones diminutas como el nódulo pulmonar, el oído interno, etc.

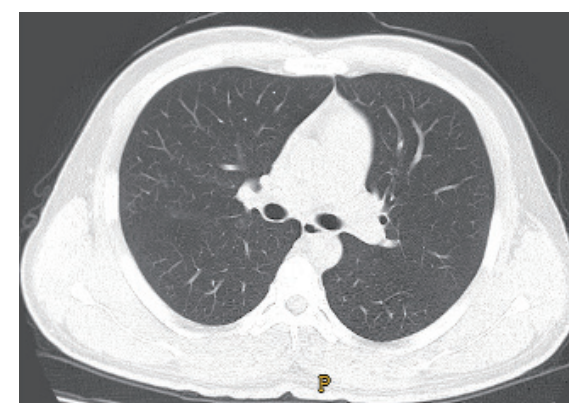


1024x1024 matrix

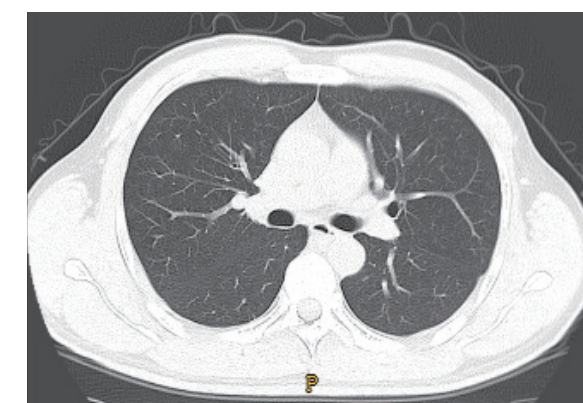
1024x1024 matrix

1024x1024 matrix

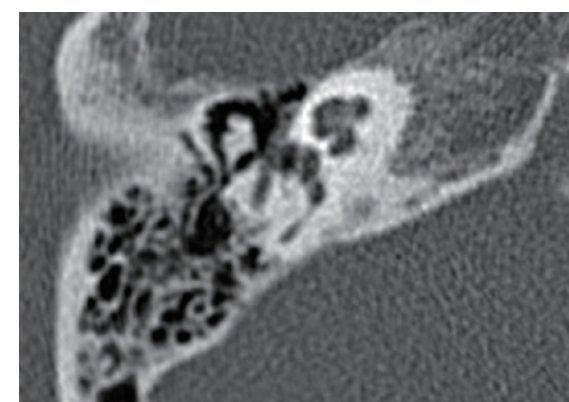
En comparación con otros TC de 128 cortes, la resolución espacial de NeuViz 128 se incrementa considerablemente



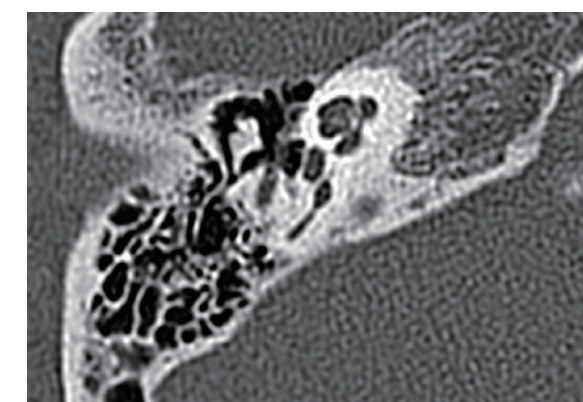
512 x 512 matrix, lung



1024 x 1024 matrix, lung



512 x 512 matrix, inner ear

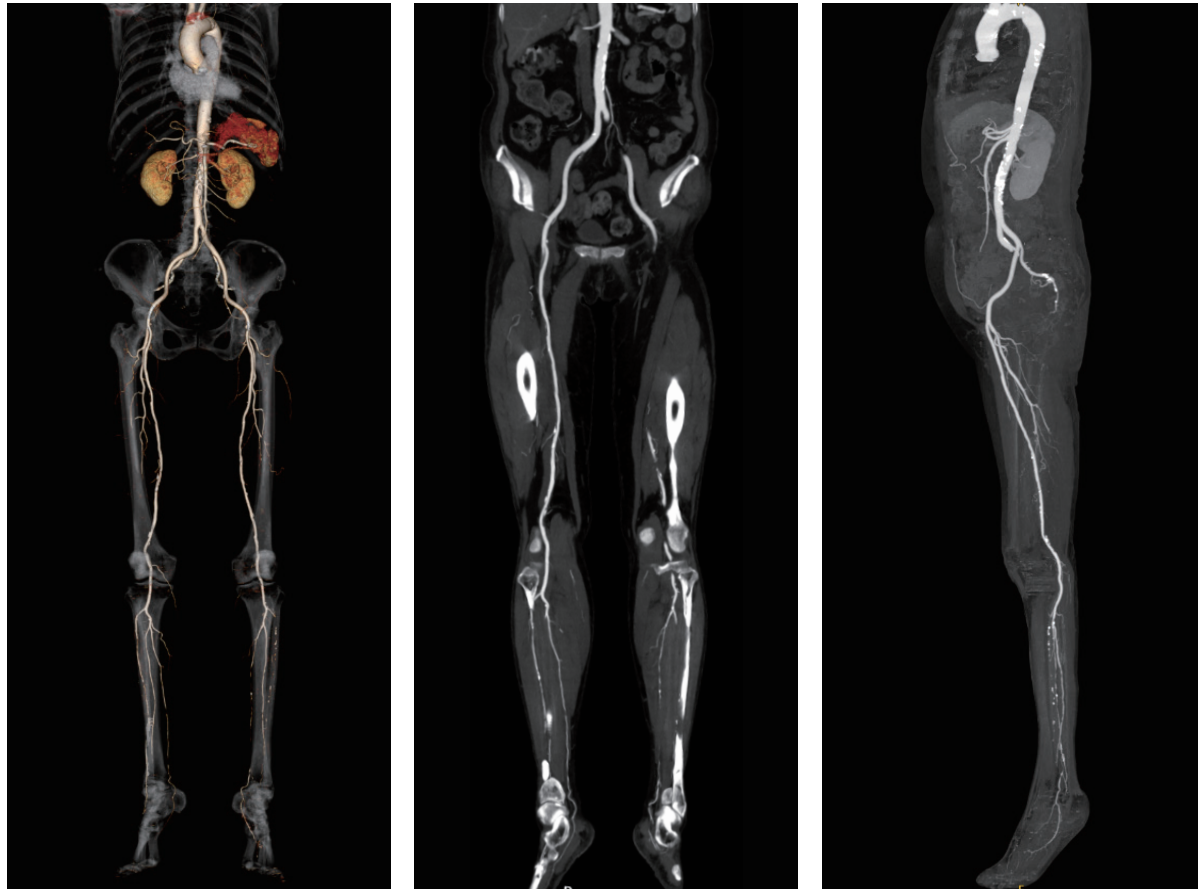


1024 x 1024 matrix, inner ear

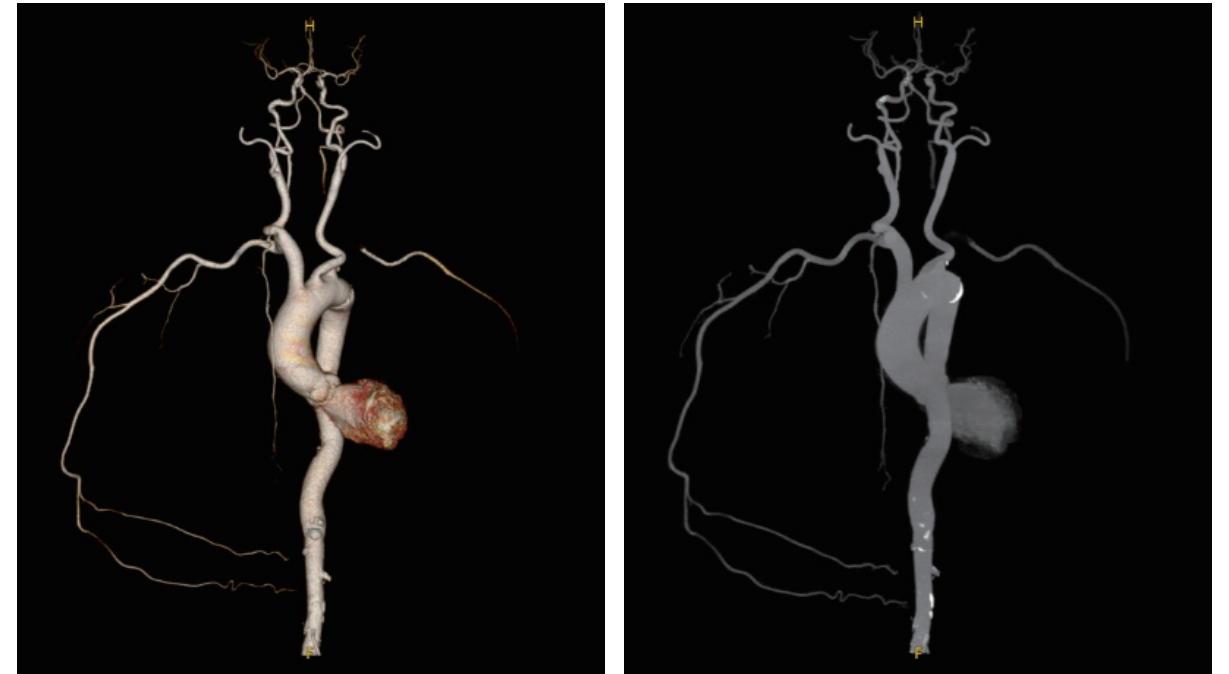


# Imagen de Alta Definición

100kV, 150mAs, Contraste: 350mg/ml, 80ml, 3.5ml/s

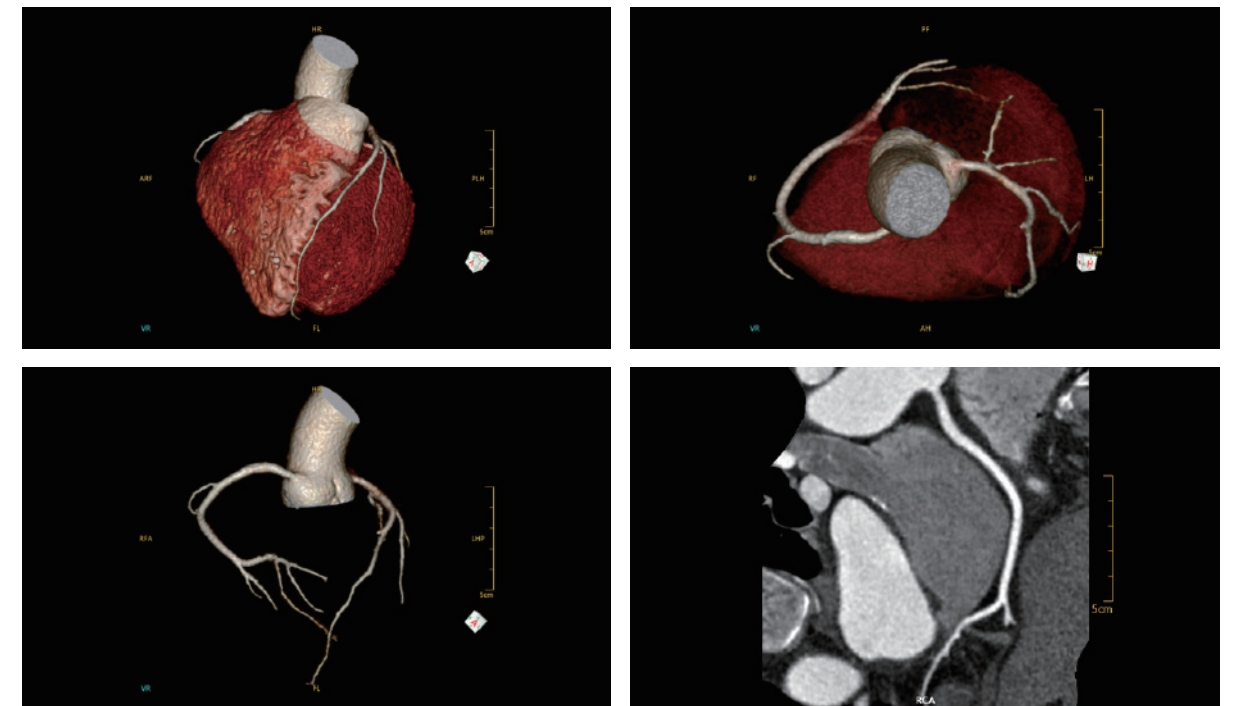
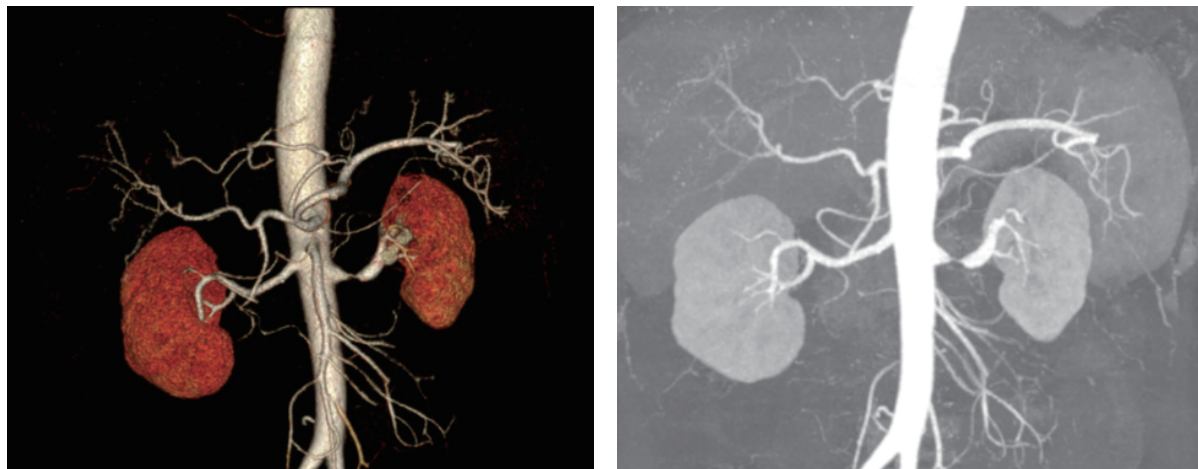


120kV, 200mAs, Contraste: 350mg/ml, 75ml, 4.0ml/s



100kV, 480mAs, Contraste: 350mg/ml, 50ml, 3.5ml/s

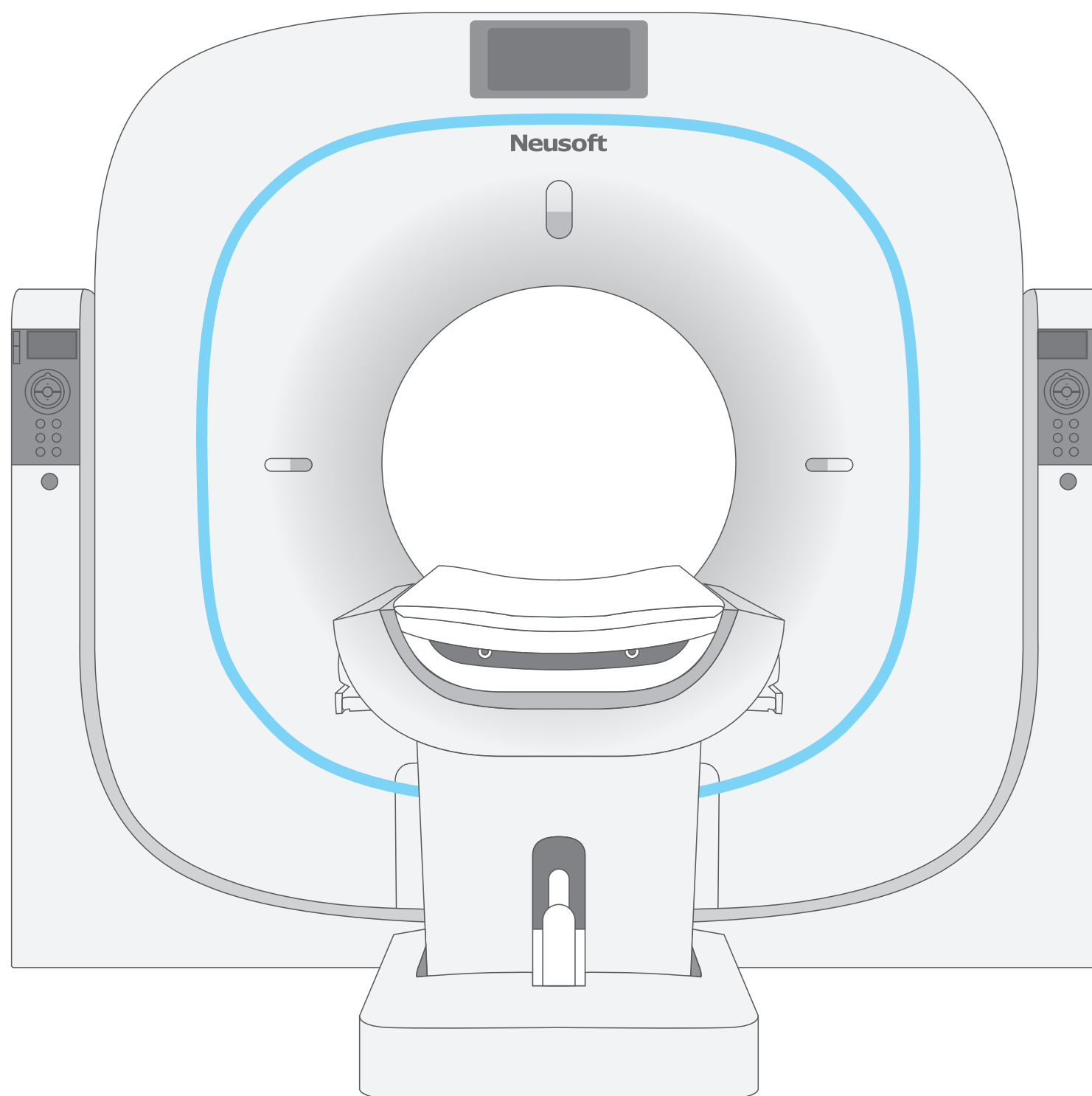
120kV, 315mAs, Contraste: 350mg/ml, 75ml,





# Un Diseño Enfocado en Bajas Dosis

## Plaraforma O-Dose



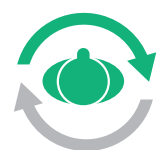
### ClearView

Procesamiento iterativo en espacios de proyección e imagen ofrece una reducción de dosis increíble



### Exposición de 240°

La dosis para el paciente y el médico en sala se reduce.



### Organ-Safe

Reduce la dosis a órganos radiosensibles como ojos, tiroides y senos.



### Protocolos pediátricos

Diseñado específicamente para anatomía pediátrica

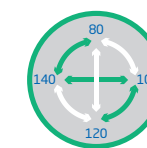


### Nuevo diseño del detector

El diseño modular ofrece una excelente eficiencia de conversión de rayos X, mejorando la obtención de imágenes con dosis más bajas y ofreciendo una calidad de imagen exquisita.

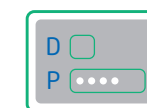
### Auto kV

Se ajusta automáticamente a los 100 kV óptimos. Reduce la dosis mientras asegura el kV óptimo.



### Verificación de Dosis

Totalmente implementado "Control de dosis" asegura que un paciente, no puede ser sobreradiado



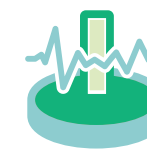
### Modulación de Dosis 3D

Corriente del tubo modulada en función de la anatomía en el campo de exploración para ofrecer una dosis anatómicamente optimizada



### Modulación de Dosis ECG

Reduce la corriente del tubo durante las fases del Ciclo Cardíaco que no generan imagen para minimizar la dosis del paciente



### Reporte de Dosis

El informe de dosis con conformidad DICOM se puede crear automáticamente después del escaneo.

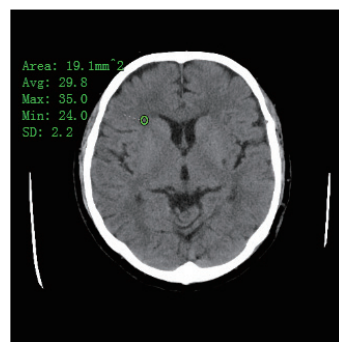
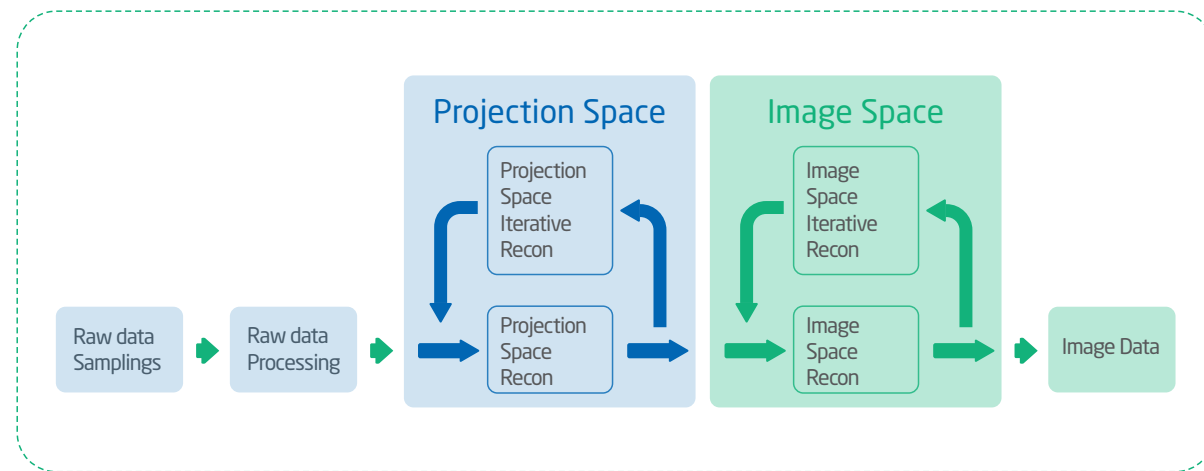




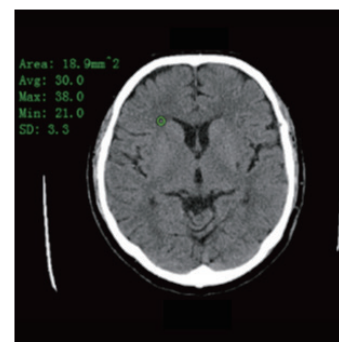
# Un Diseño Enfocado en Bajas Dosis

## ClearView

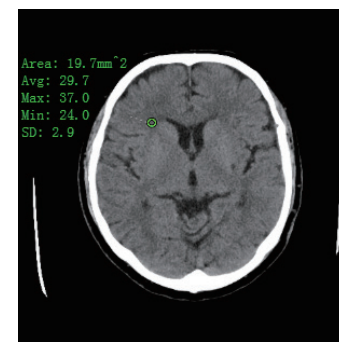
Al realizar operaciones iterativas de procesamiento de imágenes tanto en proyección como en espacio de imagen, el ruido y el artefacto que a menudo acompañan la adquisición de dosis bajas se pueden eliminar. Esto se hace sin una reducción en el detalle de la imagen



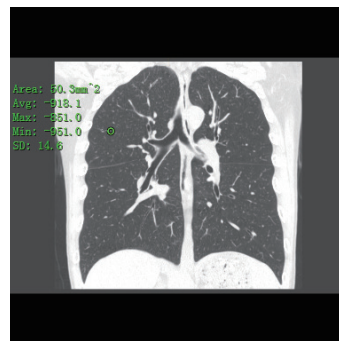
120kV 233mA  
dosis completa



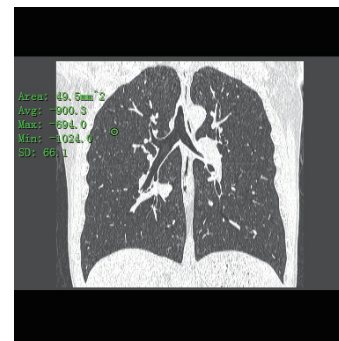
120kV 152mA  
dosis reducida



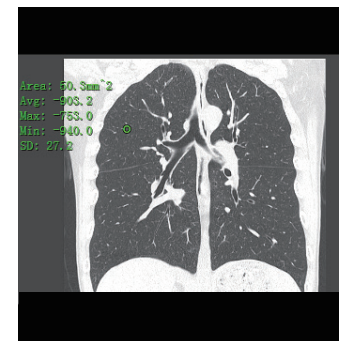
120kV 152mA  
dosis reducida + ClearView



120kV 150mA  
dosis completa



120kV 37.5mA  
dosis reducida

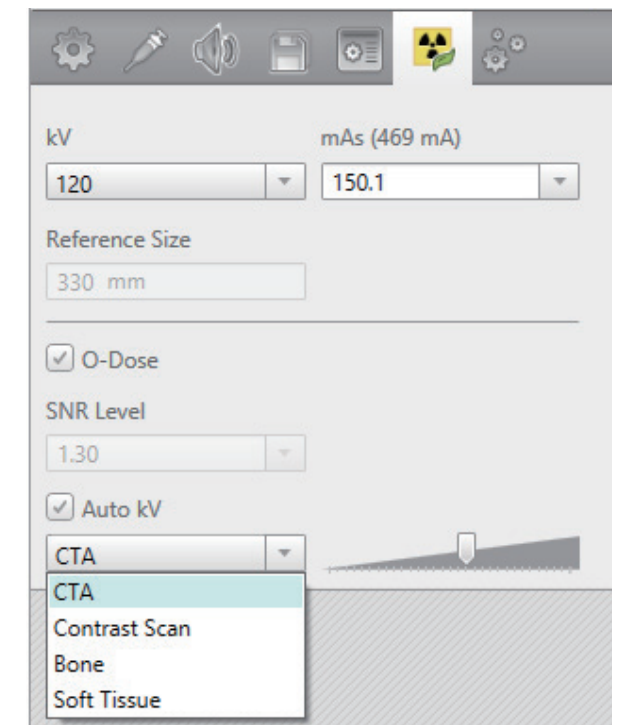
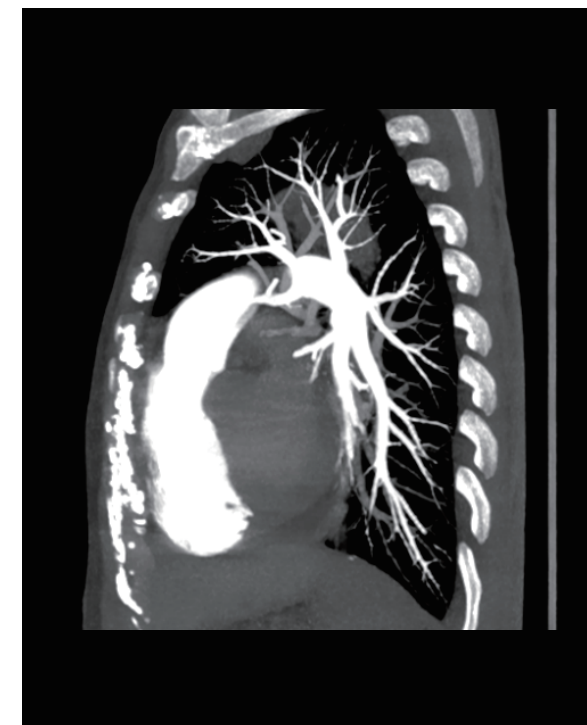


120kV 37.5mA  
dosis reducida + ClearView

## Auto kV

Auto kV permite el escaneo Triple-bajo (baja dosis, baja concentración de contraste, bajo volumen de contraste) manteniendo una alta calidad de imagen.

80kV, 100mAs, contraste: 350mg/ml, 30ml, 3.5ml/s





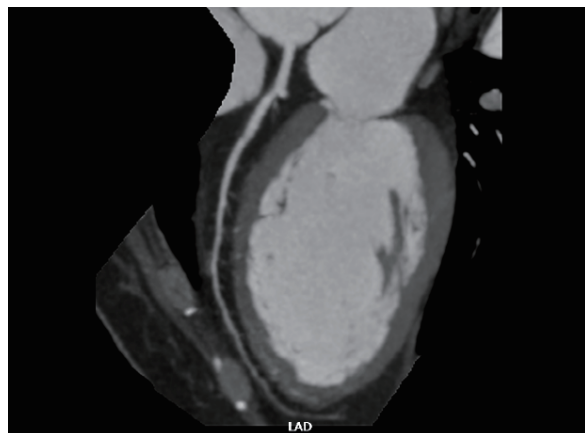
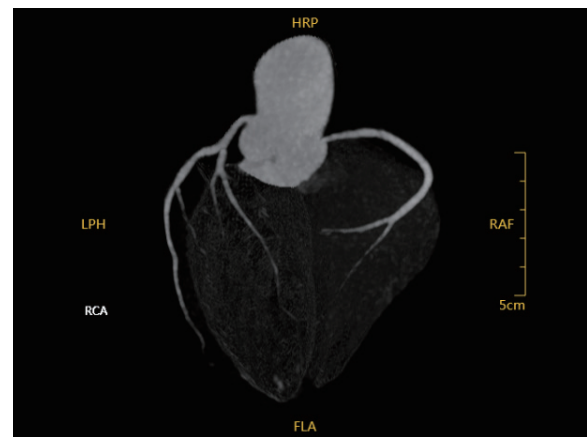
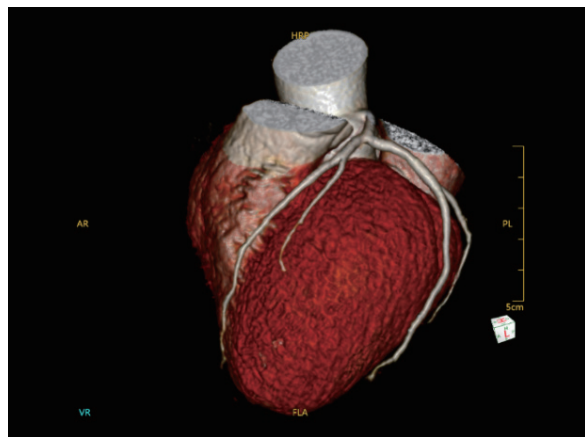
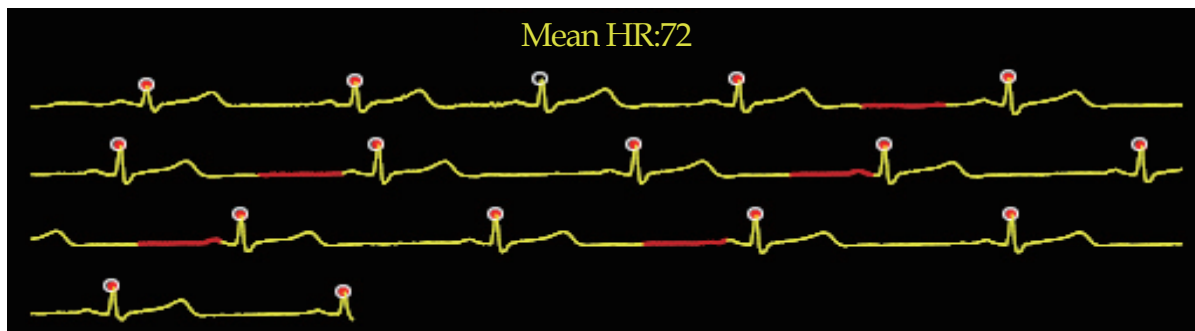
# Robusto Enfoque en el diseño de Baja Dosis

## ECG-DOM

Al reducir la corriente del tubo durante los períodos del Ciclo Cardíaco donde no se están adquiriendo datos de imagen, el paciente la dosis puede reducirse significativamente.

Las imágenes cardíacas de dosis baja se pueden adquirir y luego procesar con ClearView reduciendo la dosis del paciente a  $\leq 1\text{mSv}$ .

100kV, 160mAs, Contrast: 350mg/ml, 65ml, 5.0ml/s



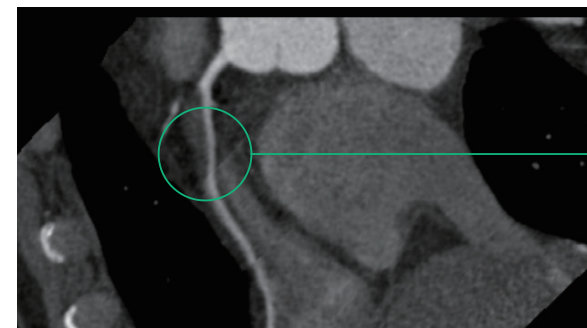
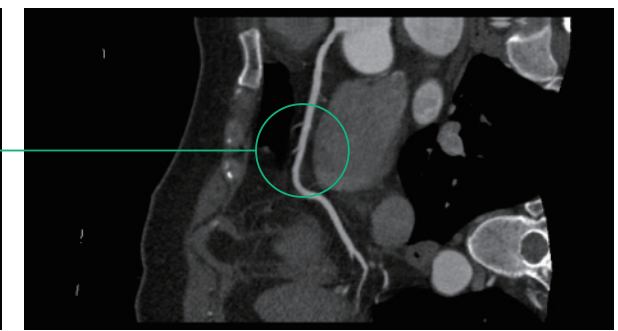
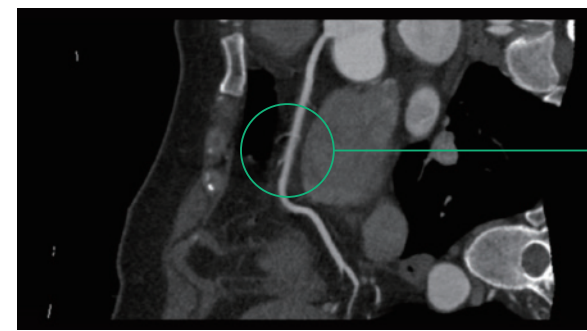
## Corrección de Artefacto por Movimiento Coronario

El último algoritmo de Neusoft puede corregir el artefacto de movimiento cardíaco basado en el modelado del movimiento vascular coronario

El trazado, que otras imágenes cardíacas exactas y mejora significativamente la resolución temporal

CMC OFF

CMC ON





# Centrado en el paciente

## Cuidado de Pacientes y Técnicos

La cubierta humanizada y el diseño de la mesa proporcionan información de escaneo al paciente y al técnico. La comodidad del paciente está asegurada, mejorando su experiencia y asegurando un examen de alta calidad.



### Monitor LCD en el Gantry

El panel de visualización integrado y el anillo iluminado en el gantry proporciona información en TIEMPO REAL.



### Paneles de control más fáciles de leer y usar

El nuevo diseño audaz de los paneles de control incluye botones más grandes que son más fáciles de operar



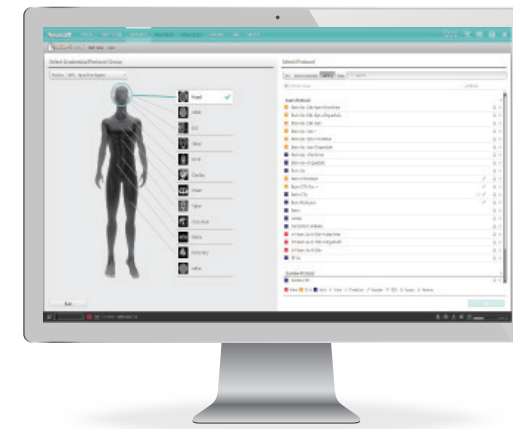
### Mayor Comodidad en la mesa del paciente

Acolchado mejorado con botones de emergencia de fácil acceso.



### Cuadro de Control de Diseño Ergonómico

Más fácil de operar para personal asistencial, mejorando el flujo de trabajo



La interfaz de usuario de nuevo diseño mejora la eficiencia del médico al guiar al usuario sin esfuerzo a través del examen. El número de pasos necesarios para realizar un estudio se ha reducido, disminuyendo los tiempos de estudio.

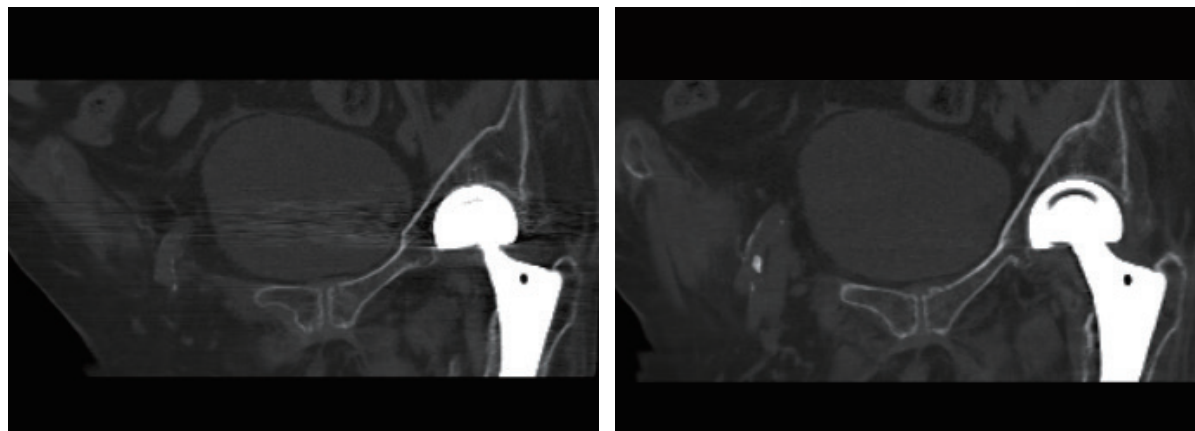
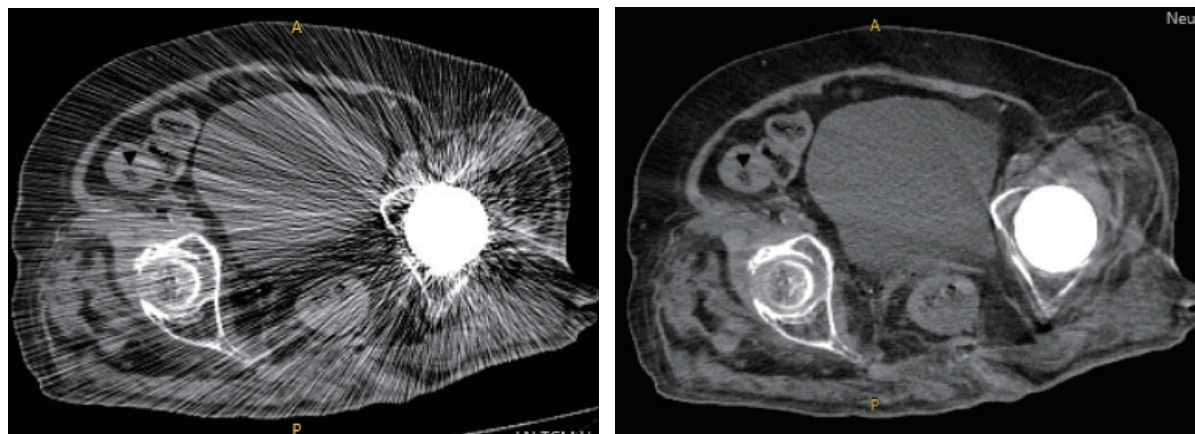
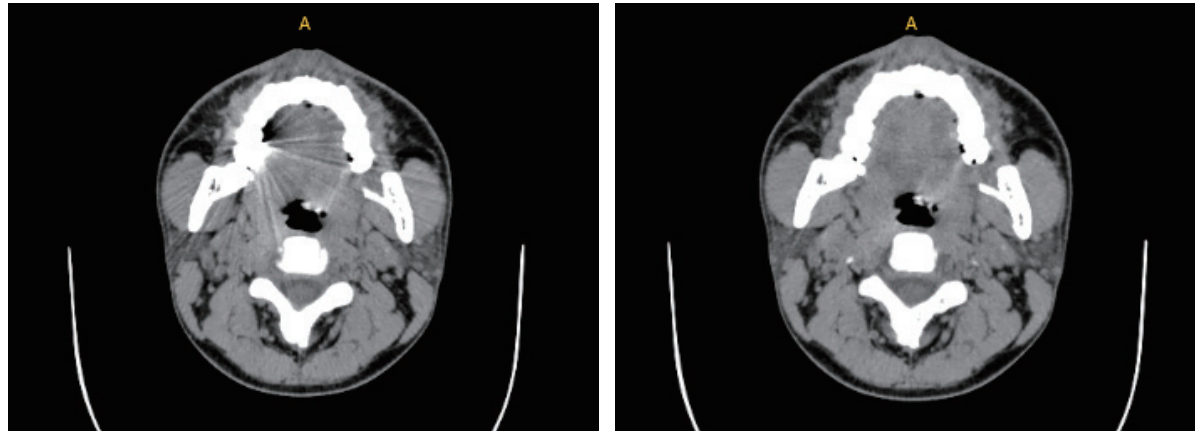






## Reducción de Artefacto Metálico

La integración efectiva de hardware y software de alta resolución resulta en una calidad de imagen y diagnóstico superior.



MAR+OFF

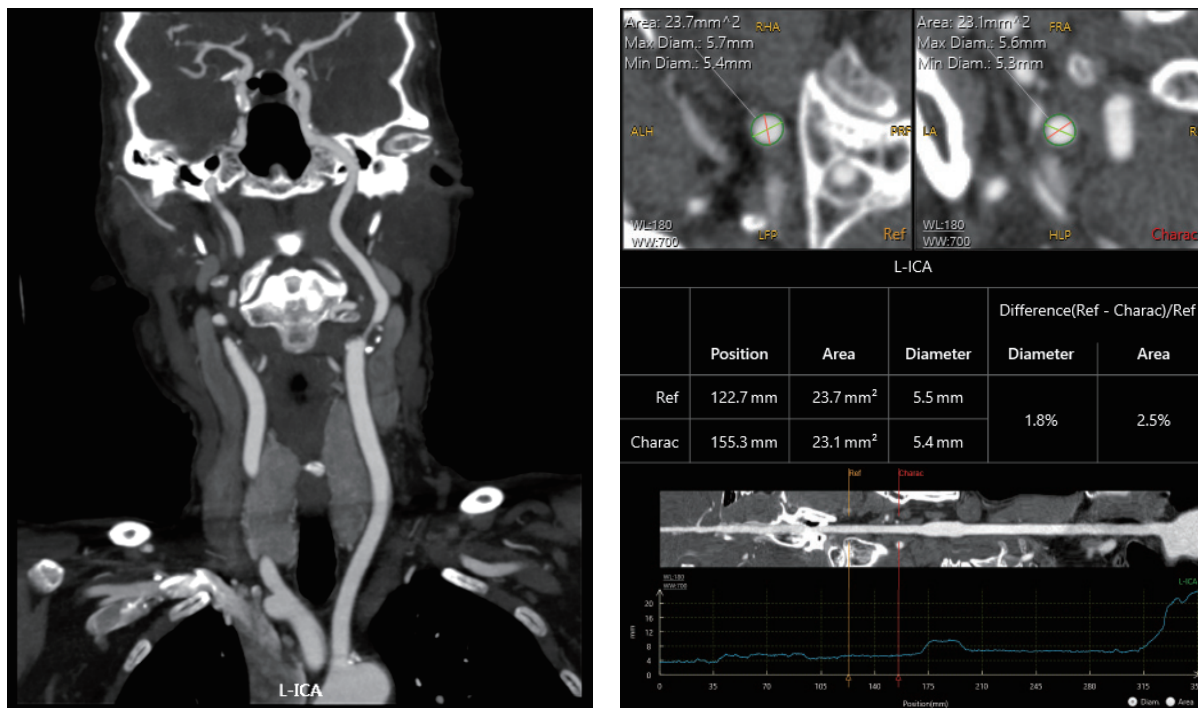
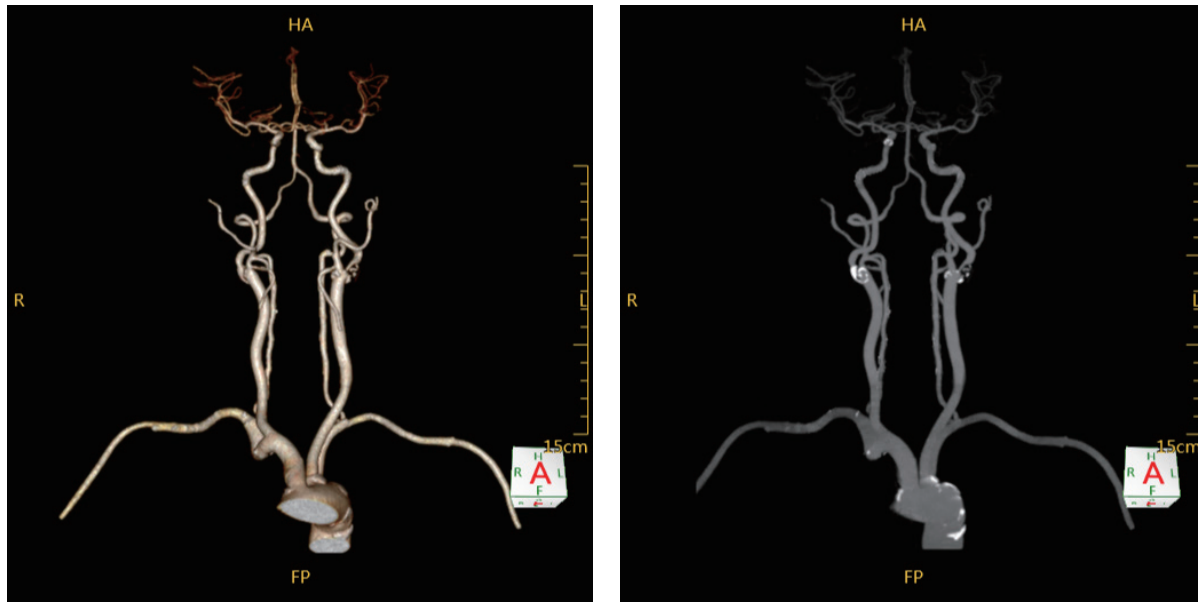
MAR+ON



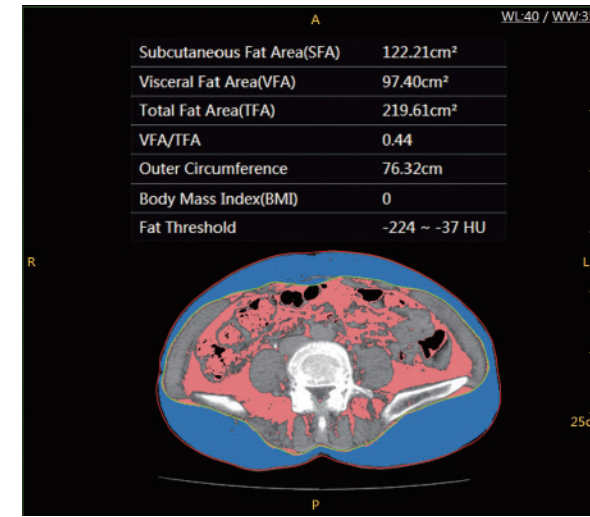


# Maximizando las Capacidades Clínicas

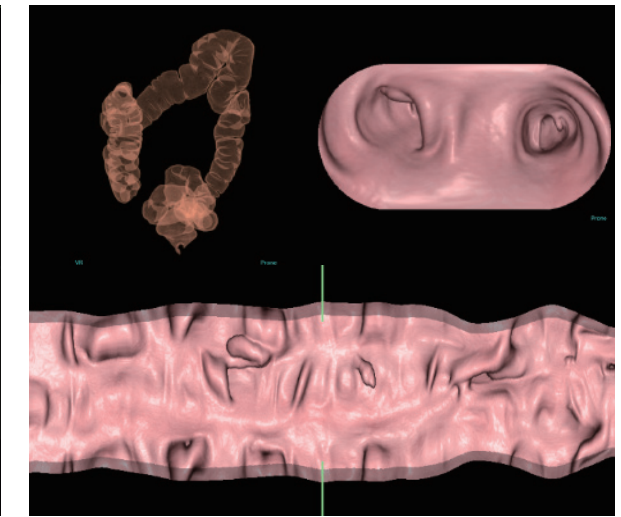
## Análisis Avanzado Vascular



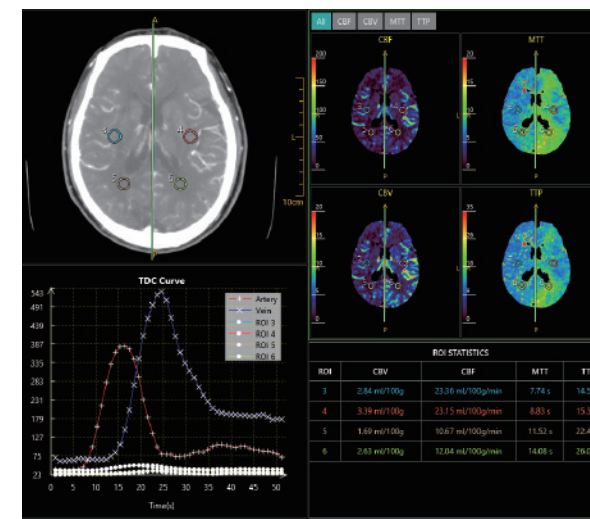
## Análisis de Grasa



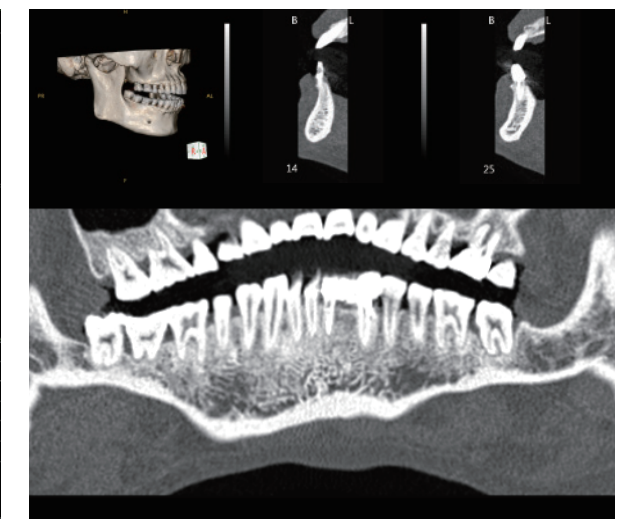
## Colonoscopia Virtual



## Perfusión Cerebral



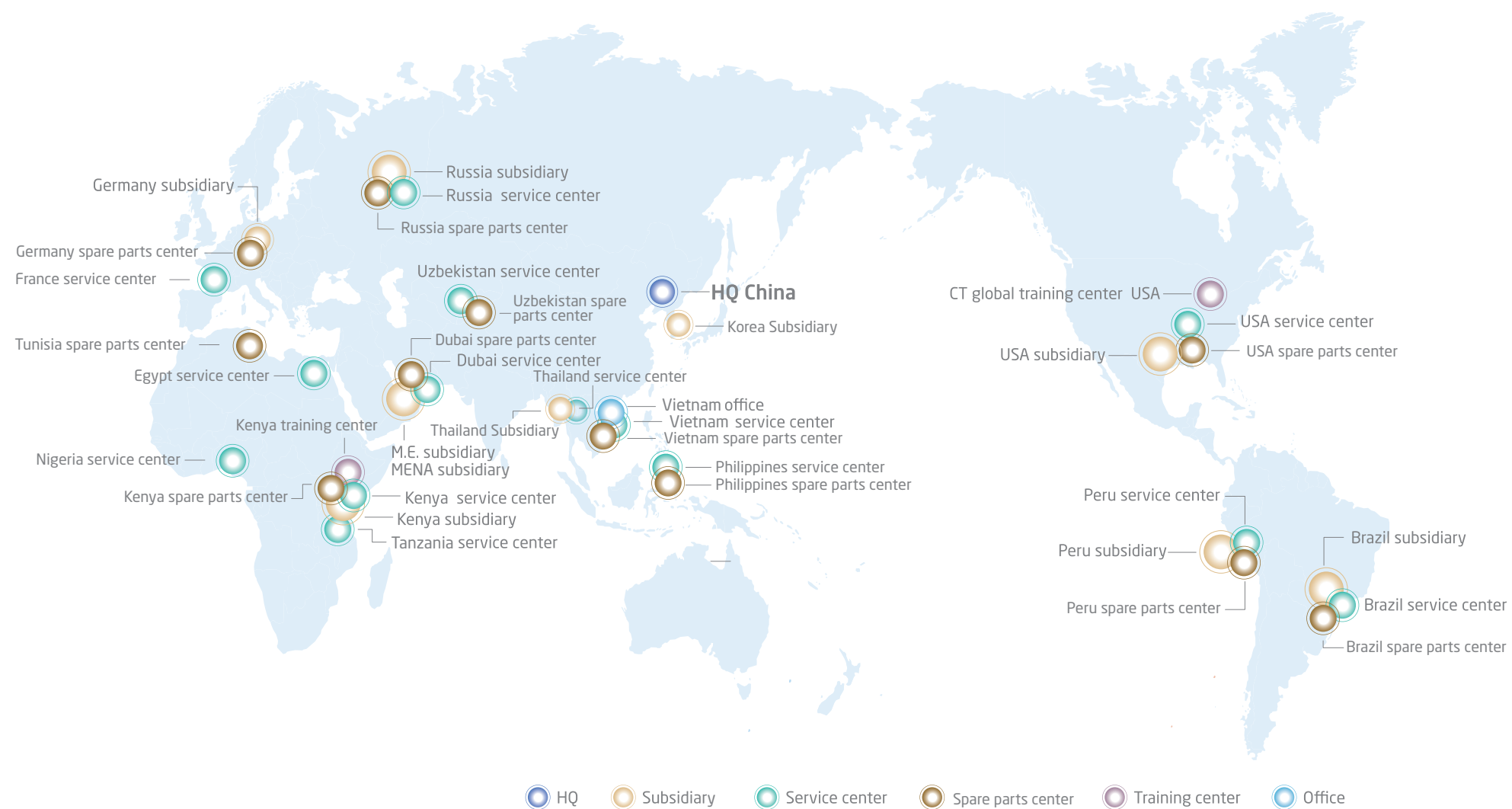
## Análisis Dental



# Apoyo de servicio y logística



## Red global de servicio y logística de Neusoft



## Servicio Post -Venta y Soporte

- Las capacidades del servicio remoto de Neusoft brindan experiencia INMEDIATAMENTE sin importar en donde se encuentre
- Identificar y corregir PRONTAMENTE y PROACTIVAMENTE, minimizando el tiempo de inactividad y las molestias del paciente.
- La red logística global permite una respuesta rápida en cuanto a piezas y suministros.

\* Nota: El contenido de esta publicación y los parámetros listados son sólo de referencia y no pretenden ser ofertas o compromisos legales. Neusoft Medical Systems se reserva el derecho de modificar los contenidos, el diseño, las especificaciones y las opciones aquí descritas sin previo aviso, y no será responsable de las consecuencias resultantes del uso de esta publicación. Póngase en contacto con su representante de ventas local de Neusoft para obtener la información actual. La configuración específica del producto de venta está sujeta al contrato firmado por Neusoft.

\* No disponible en los Estados Unidos.